

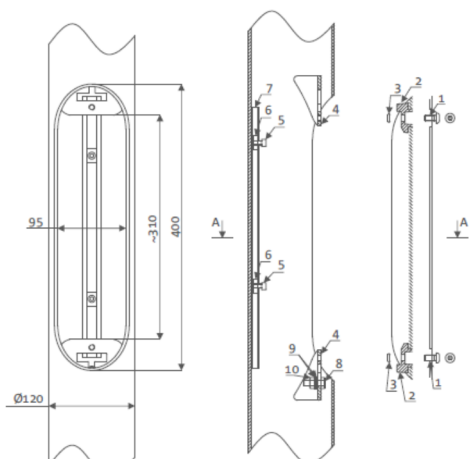
Technická specifikace hliníkových sloupů a výložníků

Materiál hliníkového kuželového sloupu musí odpovídat jakostní třídě dle EN AW 6060, která odkazuje na standardy normy ČSN EN 573-3, sloup je válcován za studena a povrch řádně vytvarovaného sloupu je zabroušen. Samotný hliníkový sloup je několikanásobně lehčí než klasické ocelové sloupy a díky tomu se s nimi snadno manipuluje bez pomoci mechanizace i při velkých délkách.

První povrchová úprava sloupu je provedena anodizací, která hliníkovému sloupu zajistí vysokou životnost, odolnost proti agresivnímu prostředí, UV záření a ochranu proti korozi. Samotná vrchní povrchová úprava sloupu provedena eloxováním v barvě dle výběru investora.

Dolní část sloupu až do výšky 350mm je chráněna speciálním nátěrem (elastomerem), který zvyšuje ochranu sloupu proti solím a amoniakům.

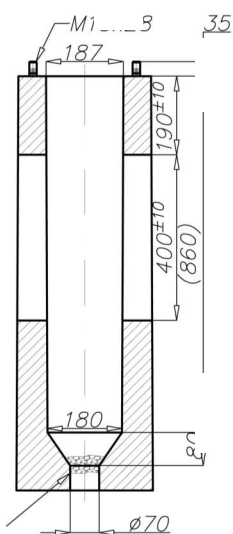
Sloup upraven pro přímou montáž svítidla na dřík výložníku, ne redukce. Výložník je přímou součástí sloupu (dle zadání investora). Ilustrační zakres tvaru sloupu je přílohou č. 7.



Dřík sloupu pro montáž svítidla má průměr 60mm, průměr sloupu od příruby nahoru je různý dle výšky a osazení sloupu.

Svorkovnice je montována do sloupu. Pro montáž je sloup vybaven univerzálním nosníkem pro uchycení sloupové svorkovnice, která se montuje skrz dvířka lícující s jeho povrchem. Svorkovnice je navržena v min. krytí IP54 z důvodu zamezení parazitních „svodů“ např. vlhkých pavučin. Uzávěr dvířek je pod rovinou povrchu a je tvořen šroubem s bezpečnostní úpravou proti jednoduchému odšroubování.

Pro zemnění sloupu je zevnitř (pod úrovní dvířek) navařen šroub M8 pro připojení zemního drátu přes nerezovou spojku. Zemní drát i napájecí kabely jsou přivedeny středem sloupu.



Všechny sloupy provedeny jako přírubové. Investor požaduje výslovně přírubový sloup, a to z důvodu snadné demontáže sloupu a také z důvodu výrazně menší náchylnosti ke korozi, ke které dochází u vetknutého sloupu při přechodu z podzemí na vrchní hranu terénu.

Sloup se montuje na hloubkově impregnovaný betonový prefabrikovaný základ pomocí 4ks šroubů. Velikost základu pro každý sloup určuje výrobce (viz ilustrační foto).

Sloup je opatřen otvory se závitem M8x18,5 pro možnost napájení hlásičů nebo vánočních ozdob, a to včetně plastové zátky.

Přesné rozměry a typy sloupů a betonových základů musí určit dodavatel jejich výrobce na základě vybraných svítidel, výložníků a místa instalace a především dle statických výpočtů a konstrukce svého výrobku.