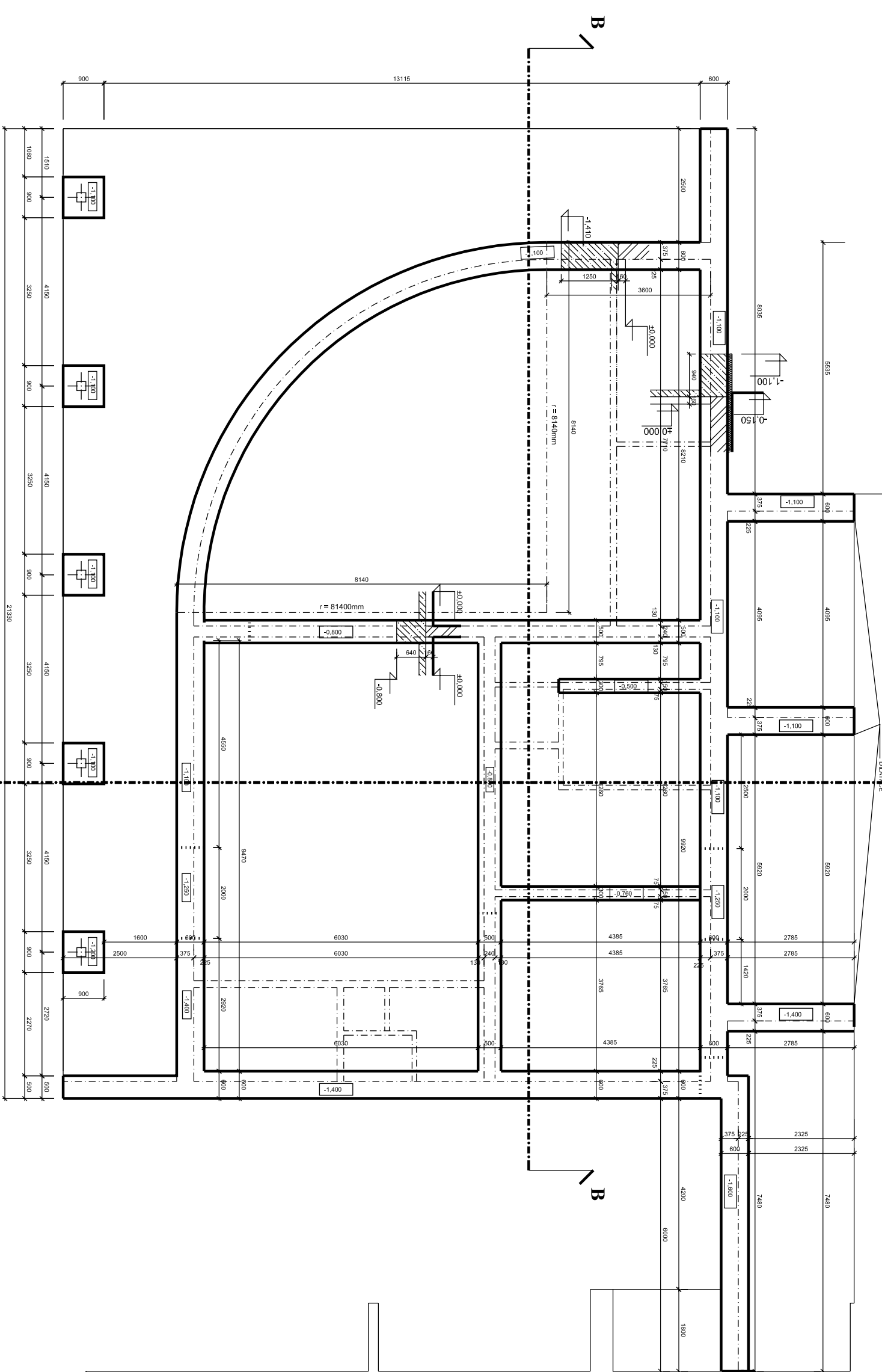


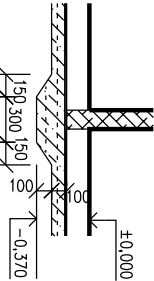
STÁVAJÍCÍ ŠKOLKA



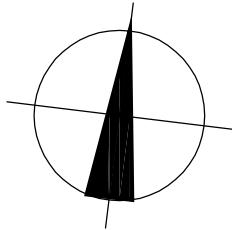
STÁVAJÍCÍ ŠKOLKA

POZNÁMKA

- PŘED ZAHÁJENÍM VÝKOPOVÝCH PRACÍ BUDOU INVESTOREM VYTÝČENY VEŠKERÉ PODZEMNÍ INŽENÝRSKÉ SÍTĚ NA STAVENÍŠTI
- V PŘEBĚHU VÝKOPOVÝCH PRACÍ POSOUDÍ PŘIVOLANÝ STATIK GEOLOGICKÉ POMĚRY, HLUBKU ZÁKLADOVÉ SPÁRY A V ZÁVISLOSTI NA ZJIŠTĚNÉ SKUTEČNOSTI BUDE NAVRŽENA PŘÍPADNÁ ÚPRAVA ZÁKLADŮ. PŘED ZAČÁTKEM BETONÁŽE STATIK OVĚŘÍ STAV ZÁKLADOVÉ SPÁRY
- PŘED BETONÁŽÍ ZÁKLADOVÝCH PASŮ VLOŽIT ZEMNÍČÍ PÁSEK FeZn 30x4 SVORKOVNICE SRO3 ZALÍT ASFALTEM
- BETONOVÉ PASY BUDOU PROVEDENY Z BETONU B 20
- PODKLADNÍ BETONOVÁ MAZANINA TL. 100mm BUDE PROVEDENA Z BETONU B 12,5
- A BUDE VYZTUŽENA SVAROVANOU SÍŤÍ O 6,3mm S OKY 100x100MM
- V MÍSTĚ PŘÍČEK BUDE PROVEDENO ZESÍLENÍ PODKLADNÍHO BETONU A ZESÍLENÝ PÁS BUDE VYZTUŽEN SVAR, SÍŤÍ S OKY 100x100mm NEBO PROVEDEN ZÁKLADOVÝ PÁS DLE VÝŠKOVÝCH POMĚRŮ



- NA ZÁKLADĚ HYDROGEOLOGICKÉHO PRŮZKUMU BUDE STANOVĚNA KATEGORIE A TYP HYDROIZOLACE DLE ČSN 73 0600



±0,000 = 194,5m/n
POZEMEK NENÍ VÝŠKOVĚ ZAMĚŘEN, PŘED ZAPOČETÍM PRACÍ NUTNO VÝŠKOVĚ ZAMĚŘIT
PROVÁDEČÍ PROJEKT

PROJEKTANT: ING. ARCH. HANA ŠEMBEROVÁ, ÚJEZD U BRNA, ČESKÁ 628		DATUM:	4/2012
OBJEDNATEL: MĚSTSKÝ ÚŘAD ÚJEZD U BRNA, KOMENSKÉHO 107		ÚČEL:	SP
MÍSTO STAVBY: ÚJEZD U BRNA		FORMÁT:	2A4
MŠ - PŘÍSTAVBA TŘÍDY		Č. KOPIE	
		MĚŘITKO:	VÝKR. Č.
ZÁKLADY		1:100	3