

Koncepcie:

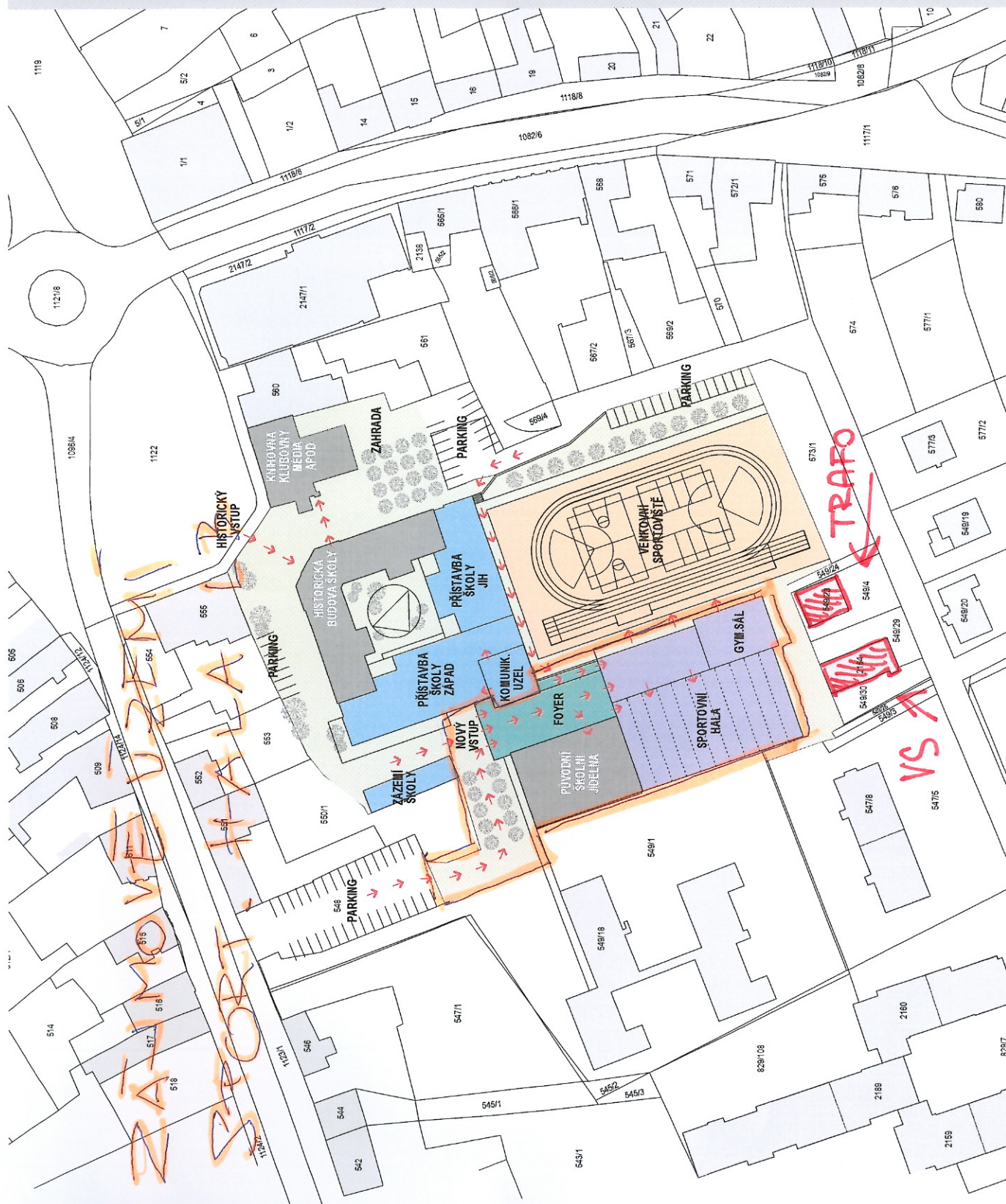
Sportovní hala je navržena jako součást budoucího Arealu Základní školy města Lázně Bohdaneč tak, aby vyhovovala nejen potřebám výuky na Základní škole, ale i široké veřejnosti (sportovní hala, gymnastický sál a venkovní sportoviště s nezbytným zázemím)

Dostatečně osvětlený foyer plní funkci propojovacího článku přirozeného bezpečného vstupu z veřejného prostoru v blízkosti parkoviště do vlastního dvorního traktu Základní školy. Jídelny i Sportovní haly s dodržení nezbytné podřídnosti bezpečně kontrolovaného pohybu osob.

Návrh respektuje i zadání konceptní studie „Rekonstrukce a přístavba Základní školy Lázně Bohdaneč z r. 2014“ doplněné o zadávací podmínky v souvislosti s novými požadavky zadavatele na objekt Sportovní haly. Celá koncepce Arealu Základní školy je přizpůsobena nutnosti jeho výstavby po jednotlivých etapách v souladu s investičními možnostmi rozpočtu města Lázně Bohdaneč v jednotlivých obdobích.

Sportovní hala
1.537 m² DP / 18.150 m² OP

Foyer a společné prostory se školou
694 m² DP / 2.883 m² OP



VSTUPNÍ PARTIE AREÁLU
SPOL. FOYER ŠKOLY I SPORT. HALY

SPORTOVNÍ HALA ZÁZEMÍ
GYMNASTICKÝ SÁL

DOSTAVBA
ŠKOLNÍHO AREÁLU

SOUCASNÉ BUDOVY
ŠKOLNÍHO AREÁLU

ZÁMČOVÉ ÚZEMÍ

FINPRO
Koncepční studie - Rekonstrukce a přístavba Základní školy LB, Sportovní hala | Investor - Město Lázně Bohdaneč | Zpracovatel - FINPRO a.s. | www.finpro.cz | 10/2015