

DATUMOVKY
Ø3 DO HL. MAX. 0,25

PÍSMO NAD POVRCH
MAX. 0,2

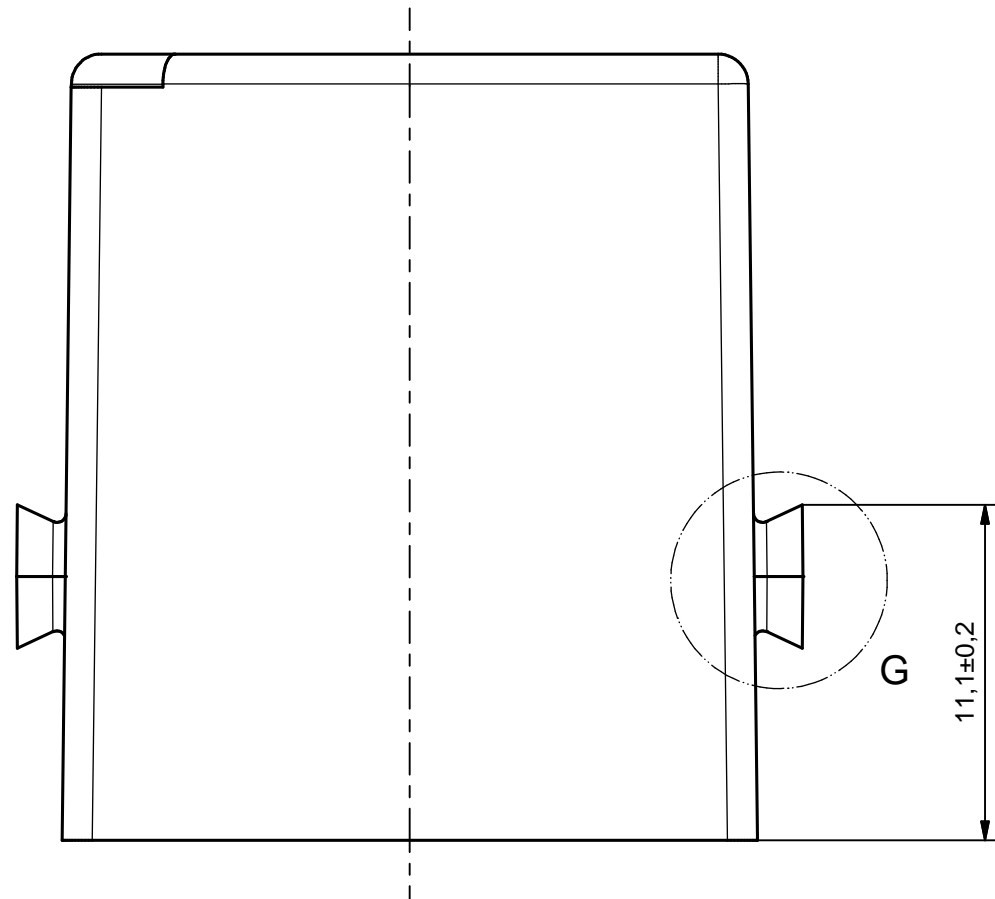
ČÍSLO POZICE VE FORMĚ

VYHOVUJE NORMĚ TL 1010
VNĚJŠÍ POVRCHY: VDI 3400 REF 21
TECHNOLOGICKÉ ÚKOSY MAX 1°
NEKÓTOVANÉ RÁDIUSY MAX. 0,4
NEKÓTOVANÉ ROZMĚRY PŘEVZATY Z 3D MODELU: 8210_02.stp
NETOLEROVANÉ ROZMĚRY DLE ČSN 64 0006.4, TPD ČSN 64 0011
TOLEROVÁNÍ DLE ISO 8015
KONTROLNÍ ROZMĚRY

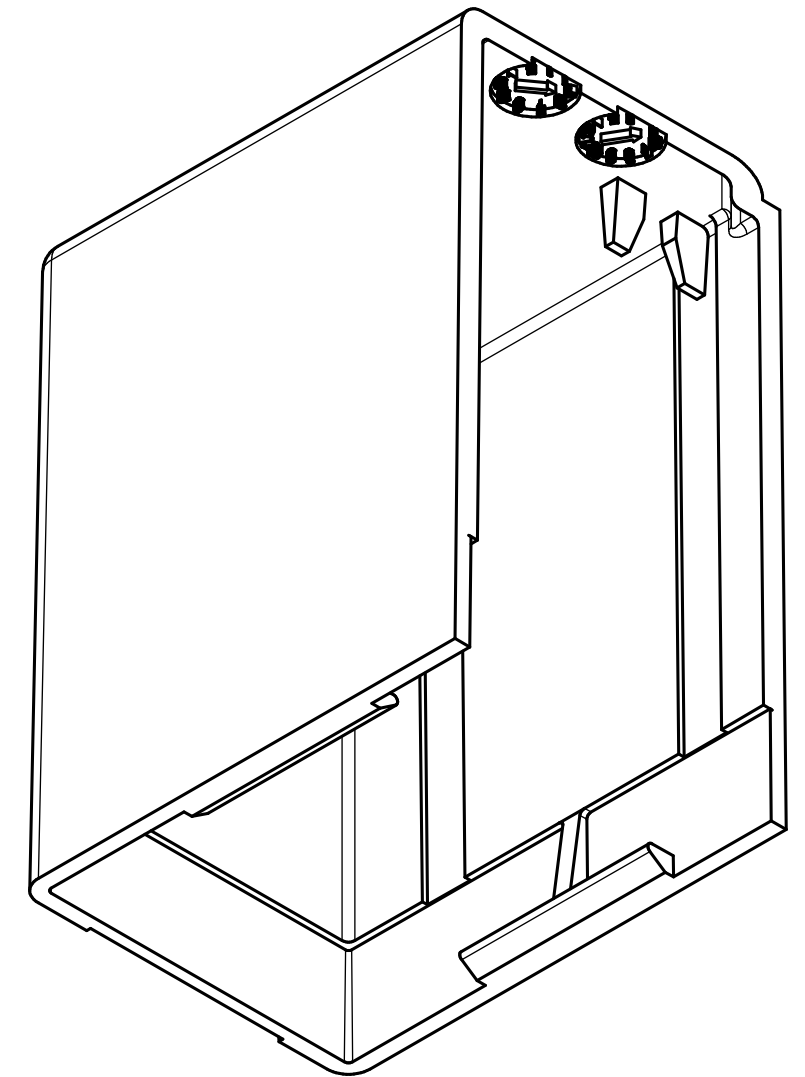
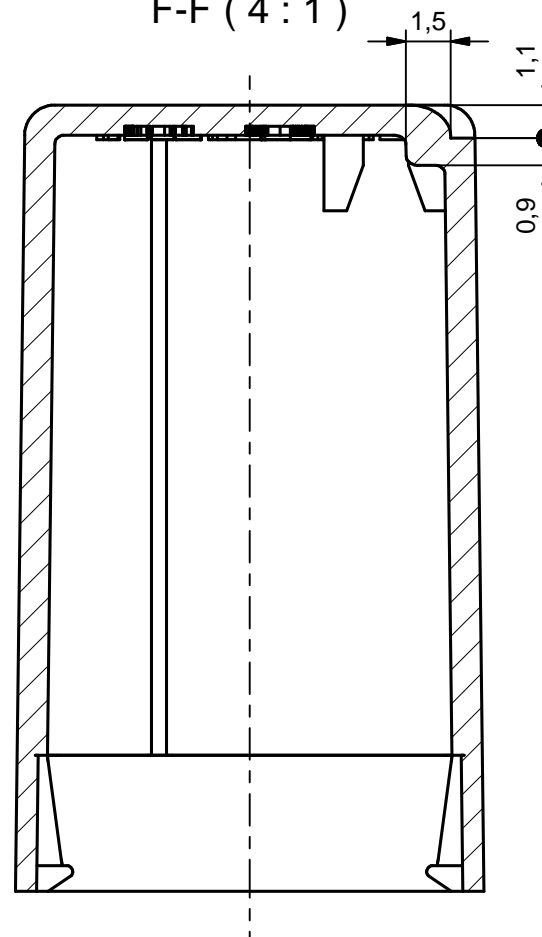
OBJEM: 2,020 cm³

01	-	Velikost zámků	22.1.2016	Marková	02	N-092/16	Změna kontrolních rozměrů, materiál	30.5.2016	Marková
Index	Změna	Popis změny	Datum	Upravitel	Index	Změna	Popis změny	Datum	Upravitel
Měřítka	1:1	Kreslil	Marková	Druh	BARVA ČERNÁ	Třída odpadu	Název celku	KRYT Q	
		Schválil		Jakost	>PA66 GF30<		Název výkresu		
	Datum	11.12.2015	Norma			Číslo kopie	Formát	Číslo výkresu	List: 1 z 2
	Průměry	Povrchová úprava	Opravení	Hmotnost	0,002 kg		A		
				Povrch [dm²]	0,45		3		8210
CAD-system		Autodesk® Inventor® 2010		PC cesta: G:\3000\DATA-CAD\VIKRESY\SPOLECNE\PLASTY\8210_Kryt_Q\VIKresy\8210_02.idw					

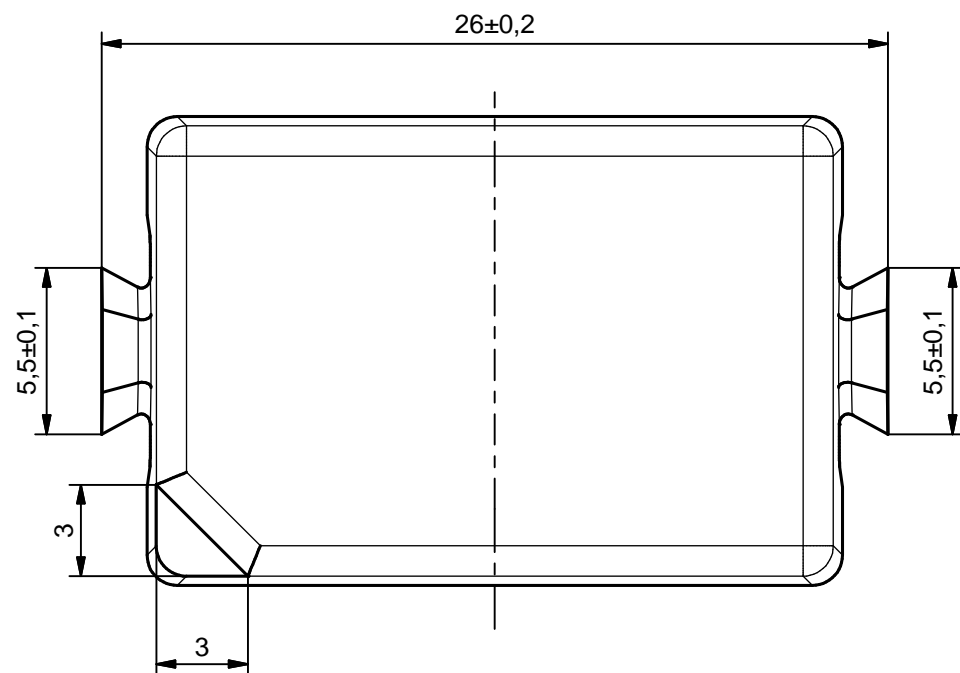
F →



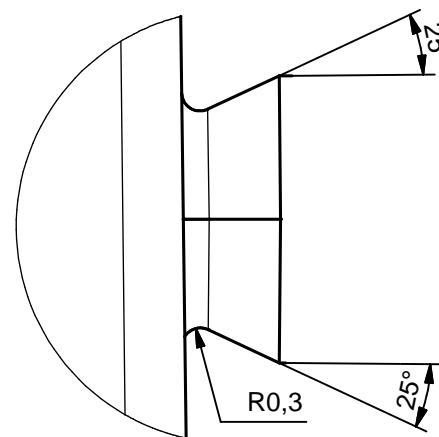
F-F (4 : 1)




F →



G (8 : 1)



01	-	Velikost zámků	22.1.2016	Marková	02	N-092/16	Změna kontrolních rozměrů, materiál	30.5.2016	Marková	
Index	Změna	Popis změny	Datum	Upravitel	Index	Změna	Popis změny	Datum	Upravitel	
Měřítka	1:1	Kreslil	Marková	Druh	BARVA ČERNÁ	Třída odpadu	Název celku	KRYT Q		
		Schválil		Jakost	>PA66 GF30<		Název výkresu			
 KROMĚŘÍŽ CZECH REPUBLIC		Datum	11.12.2015	Norma						
	Průměty	Povrchová úprava	Opracování	Hmotnost	0,002 kg	Číslo kopie				
				Povrch [dm²]	0,45					
		CAD-system	Autodesk® Inventor® 2010							
		PC cesta: G:\3000\DATA-CAD\VÝKRESY\SPOLECNE\PLASTY\8210_Kryt_Q\Výkresy\8210_02.idw								
							Formát A	Číslo výkresu	List: 2 z 2	8210
							3			